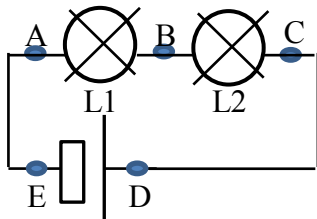


## Check-in-Aufgabe A: Stromstärkemessung - Lösung

An eine Batterie sind gemäß der Abbildung zwei verschiedene Glühlampen angeschlossen. Es soll die Stromstärke durch Lampe 1 gemessen werden.

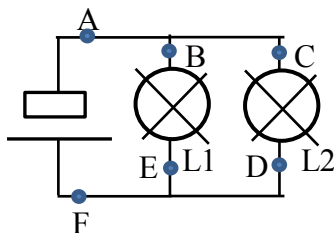


- a) Beschreibe, wie du dazu vorgehst.  
*Man muss eine Stelle des Stromkreises auftrennen und ein Amperemeter dazwischenschalten.*
- b) Erkläre, an welchen der gekennzeichneten Punkten du die gleichen Messergebnisse erhalten wirst.  
*Da der Stromkreis unverzweigt ist, hat man an jeder Stelle die gleiche Stromstärke.*

Aufgabe:	Kompetenz	Kann ich	Kann ich nicht
a)	Stromstärke messen		
b)	Regel für die Stromstärke in einem unverzweigten Stromkreis kennen		

## Check-in-Aufgabe B: Stromstärkemessung - Lösung

An eine Batterie sind gemäß der Abbildung zwei verschiedene Glühlampen angeschlossen. Es soll die Stromstärke durch L1 gemessen werden.



- a) Beschreibe, wie du dazu vorgehst.  
*Man muss eine Stelle des Stromkreises auftrennen und ein Amperemeter dazwischenschalten.*
- b) Erkläre, an welchen der gekennzeichneten Punkte du die gleichen Messergebnisse erhalten wirst.  
*Da der Stromkreis verzweigt ist, wird nur an den Punkten B und E im L1-Zweig die gleichen Ergebnisse gemessen.*

Aufgabe:	Kompetenz	Kann ich	Kann ich nicht
a)	Stromstärke messen		
b)	Regel für die Stromstärke in einem verzweigten Stromkreis kennen		